

Master of Education und dann?

Der Übergang in den
Vorbereitungsdienst



-
- Bewerbung
 - Termine und Fristen
 - Zulassung, Zuweisung und Einstellung in den Vorbereitungsdienst
 - APVO-Lehr
 - Einstellungschancen in den Schuldienst

Bewerbung

www.mk.niedersachsen.de

oder

www.zulaonline.niedersachsen.de

Die Bewerbung (Ausdruck) muss bis
zum Fristende dem MK vorliegen!

Bewerbungsfristen und -termine für den allgemein bildenden Bereich

Einstellungstermin	24. Januar 2012	01. August 2011
Bewerbungszeitraum	09. August – 15. September 2011	12. Januar 2011 – 15. März 2011
Nachreichfrist für Zeugnis	31. Oktober 2011 (erweiterte Nachreichfrist bis 31. Dezember)	30. April 2011 (erweiterte Nachreichfrist bis 30. Juni)
Mitteilung über Zulassung	Mitte bis Ende November 2011	Mitte bis Ende Mai 2011
Nachrückverfahren	Bis Ende Dezember	Bis Ende Juni

Bewerbungsfristen und -termine für den berufsbildenden Bereich

Einstellungstermin	01. November 2011	01. Mai 2011
Bewerbungszeitraum	15. April – 31. Mai 2011	15. Oktober 2010 – 30. November 2010
Nachreichfrist für Zeugnis	31. August 2011 (Zeugnis auch danach noch nachzureichen)	28. Februar 2011 (Zeugnis auch danach noch nachzureichen)
Mitteilung über Zulassung	Mitte bis Ende September 2011	Mitte bis Ende März 2011
Nachrückverfahren	Bis Anfang Oktober	Bis Anfang April

Ausbildungskapazitäten

Lehramt	Stellenzahl	Studienseminare
Grund- und Hauptschulen, Realschulen, Grund-, Haupt- und Realschulen	2.659	21
Sonderpädagogik	456	4
Gymnasien	2.305	18
Berufsbildende Schulen	630	7

Zulassungen zum 01.08.2011

Lehramt	Stellenzahl	Bewerbungen
Grund- und Hauptschulen, Grund-, Haupt- und Realschulen	ca. 600	ca. 1.200
Realschulen	ca. 300	ca. 300 - 400
Sonderpädagogik	ca. 150	ca. 150
Gymnasien	ca. 700	ca. 1.500

Zulassungen zum 01.05.2011

Lehramt	Stellenzahl	Bewerbungen
Berufsbildende Schulen	ca. 235	ca. 200

Zulassungsbeschränkungen

- Vorab 20 % für Fächer des besonderen Bedarfs

von den verbleibenden Stellen:

- 55 % Qualifikation
- 35 % Wartezeit
- 10 % Härtefälle

Fächer des besonderen Bedarfs zum 01.08.2011

- **Lehrämter GHS, GHR**

FR (HR), PH, CH, MU, EN (HS/HR), PO,
TE, MA (HS/HR)

- **Lehramt an Realschulen**

FR, PH, MU, CH, EN, MA, RE

- **Lehramt an Gymnasien**

LA, PH, RE, MA, MU, SN, IF

Kriterien der Zuweisung

- Ausbildungskapazitäten am Studienseminar
- Persönliche Gründe der Bewerberin oder des Bewerbers

Kriterien der Zuweisung

Ausbildungskapazität am Studienseminar

- In den Fachseminaren (Fach überhaupt vorhanden?)
- Im pädagogischen Seminar
- ca. 120 Lehrkräfte im
Vorbereitungsdienst pro Studienseminar
bei GHR

Kriterien der Zuweisung

Persönliche Gründe der Bewerberinnen und Bewerber

- sog. „Härtefälle“
- Familiäre Belange (verheiratet, Kinder, pflegebedürftige Angehörige)
- Ehrenämter (Sportverein, Kirche etc.)
- Wissenschaftliche Tätigkeiten
- Berufliche Tätigkeit (Vertretungslehrkraft, pädagogische Mitarbeiterin)
- Lebt mit Partner/in zusammen
- Muss Hund oder Pferd versorgen

Einstellung in den Vorbereitungsdienst

- Durch die Landesschulbehörde-
Standort Braunschweig
- Prüft persönliche Einstellungs-
voraussetzungen (Geeignetheit,
Befähigung, gesundheitliche Eignung)
- Setzt Vorbereitungsdienst fest
- Festlegung der Ausbildungsschule
- Weitere Unterlagen

Auszubildende erhalten während der Dauer des Vorbereitungsdienstes
Anwärterbezüge

Diese betragen derzeit:

- Lehramt an Grund- und Hauptschulen, an Realschulen und an Grund-,
Haupt- und Realschulen 1.085,91 €
- Lehramt für Sonderpädagogik 1.116,63 €
- Lehramt an Gymnasien / berufsbildenden Schulen 1.150,37 €

- zuzüglich Familienzuschlag der entsprechenden Stufe nach der
Besoldungsordnung
 - z.B. Stufe 1 (verheiratet) 113,04 €
 - Stufe 2 (1 Kind) 209,72 €
- Bei mehr als einem Kind erhöht sich der Familienzuschlag für das zweite zu
berücksichtigende Kind um 96,68 €, für das dritte und jedes weitere zu
berücksichtigende Kind um 247,57 €.

APVO-Lehr

- drei Ausbildungshalbjahre
- Einwöchige Einführungsphase
- Schriftliche Arbeit während der Ausbildungszeit
- Ausbildungsnote nach 14 Monaten (vorläufige Bewerbernote)
- PUI, PUII und mündliche Prüfung

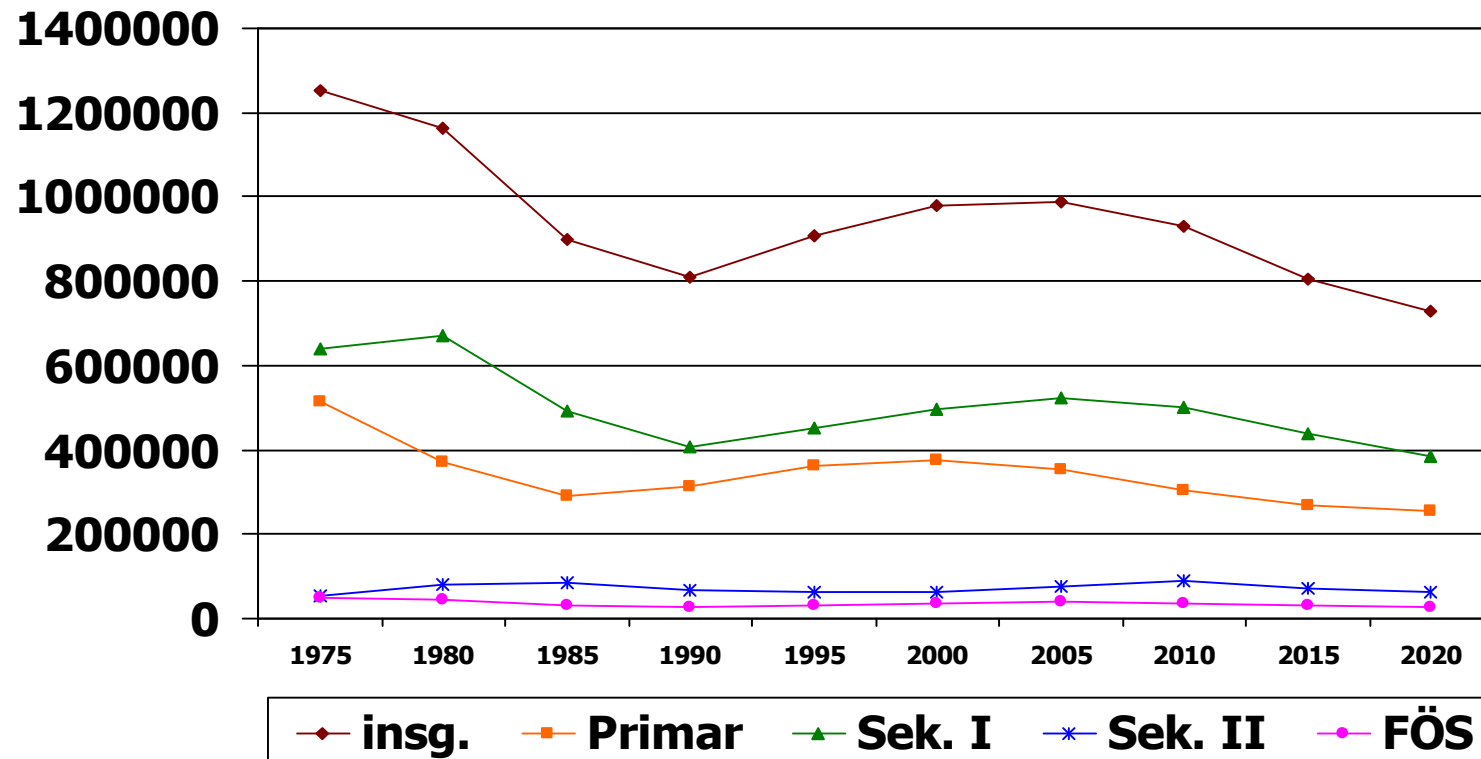
Nur zur Information!

Einstellung in den
Vorbereitungsdienst eines
anderen
Bundeslandes

bundesweit: www.kmk.org

Entwicklung der Schülerzahlen nach Schulbereichen

an allgemein bildenden Schulen



Einstellungen in den Schuldienst

Schulform	günstig	ungünstig
Grundschule	MU	DE, SU
Haupt- und Realschule	FR, EN, MU, PO, PH, CH, TE	DE, KU, TG
Gymnasium	RE, MA, PH, LA, SN, MU, KU, PO, CH	DE, GE, BI, SP, GR, RS

Einstellungen in den Schuldienst

Schulform BBS	günstig
	Metalltechnik, Fahrzeugtechnik, Sozialpädagogik, Ökotrophologie, Agrarwirtschaft/ Agrarwissenschaft Englisch, Spanisch

D A N K E

für Ihre Aufmerksamkeit

